

TÍTULOS  
UNIVERSITARIOS

2020 - 2021

ESIC  
BUSINESS & MARKETING SCHOOL

*Bienvenid@*  
*Ya formas parte*

DE LA GENERACIÓN  
DESTINADA A  
TRANSFORMAR  
EL MUNDO



 **ESIC**

BUSINESS & MARKETING SCHOOL

*Transforming people*

# TABLA DE CONTENIDOS

---

**P.8**

1. ATENCIÓN AL ALUMNO,  
COORDINACIÓN,  
FUNCIONAMIENTO  
Y ASPECTOS PRÁCTICOS

---

**P.9**

2. PLAN DE APOYO AL  
DESARROLLO DEL ESTUDIANTE  
Y LA FIGURA DEL TUTOR  
3. CAMPUS VIRTUAL

---

**P.14**

7. UNIDAD DE DESARROLLO  
PROFESIONAL

---

**P.10**

4. CÓMO LLEGAR  
5. ATENCIÓN A LA  
DIVERSIDAD FUNCIONAL  
(DISCAPACIDAD) Y  
NECESIDADES EDUCATIVAS  
ESPECIALES (NEE)

---

**P.16**

8. IDIOMAS  
9. INTERNACIONAL  
10. ESIC EDITORIAL

---

**P.11**

6. INFORMÁTICA / WIFI

---

**P.17**

11. ESIC STORE  
12. BIBLIOTECA

---

**P.18** 13. SOSTENIBILIDAD  
14. SEGUROS

---

**P.22** 18. REPROGRAFÍA  
19. CAFETERÍA AUTOSERVICIO

---

**P.19** 15. EXTENSIÓN UNIVERSTARIA:  
MÁS ESIC

---

**P.23** 20. OBJETOS PERDIDOS  
21. MANTENTE INFORMADO

---

**P.21** 16. BUZÓN DE SUGERENCIAS  
17. CAJERO



*Transforming people*

# HOY EMPIEZAS A FORMAR PARTE DE LA GENERACIÓN DESTINADA A TRANSFORMAR EL MUNDO

Bienvenido al comienzo de los años que marcarán una parte muy importante de tu futuro. Años que, con cariño, recordarás como los mejores de tu vida, pero que también van a exigir de tu esfuerzo, compromiso, dedicación, disciplina, buen humor, ilusión... es decir...

## LA MEJOR VERSIÓN DE TI

Si has elegido ESIC es porque compartes nuestra pasión por el mundo de la empresa, el marketing, la comunicación o la economía digital y entre tus objetivos se encuentran aspectos como el emprendimiento, liderar cambios, transformar organizaciones y convertirte en un profesional capaz de asumir retos y tomar decisiones en las mejores empresas de todo el mundo.

Trabajaremos contigo, con compromiso, para convertirte no solo en un profesional de esas disciplinas, sino en un profesional completo, integral...

UN PROFESIONAL CON EL SELLO ESIC.

**Tu futuro profesional  
empieza hoy, aquí y  
ahora, y en ESIC te  
acompañaremos y  
apoyaremos impulsando  
tu desarrollo académico  
y personal.**

Por delante tienes muchas horas de trabajo, de esfuerzo, de compromiso. También de experiencias y momentos que vivirás junto a compañeros que, en algunos casos, se convertirán en grandes amigos y, en tu mayor red social profesional.

Esta guía te permitirá conocer todo aquello que ESIC pone a tu alcance.

*Bienvenido al primer día de  
tu carrera profesional*

*"Impulsar la  
transformación de  
personas*

*para que se  
desenvuelvan con  
éxito en su vida  
profesional de una  
forma responsable  
y sean actores de  
cambios en las  
organizaciones y en  
la sociedad."*

## NUESTRA MISIÓN SE BASA EN 3 PILARES

### 1. FORMACIÓN DE PROFESIONALES DE ALTA CUALIFICACIÓN

La formación de profesionales capaces de crear empresas y/o organizaciones o de desempeñar en ellas, con responsabilidad y eficacia, un trabajo directivo o técnico, en cualquier nivel jerárquico y en cualquiera de las áreas de actividad de las mismas, incidiendo en el campo del Marketing, tanto a nivel nacional como internacional.

### 2. FORJADOS CON VALORES ÉTICOS

La difusión tanto en la sociedad española como en la sociedad internacional, de una cultura de estima de valores éticos y de racionalidad en los negocios que abra vías de comunicación entre la actividad académica y la empresa e impulse la vocación empresarial de los universitarios.

### 3. VOCACIÓN INVESTIGADORA

El impulso a la investigación científica, técnica y social sobre la empresa, el marketing y la comunicación proporcionando medios de difusión del pensamiento y la acción investigadora en entornos nacionales e internacionales.

7

## Y 5 CULTURAS QUE NOS PREPARAN PARA SER MEJORES

### EXCELENCIA

NOS PEDIMOS MÁS. EXIGIMOS MÁS. PARA SER HOY MEJORES QUE AYER. PARA ALCANZAR NUESTROS DESAFÍOS, PARA SUPERARLOS.

### SERVICIO A LOS STAKEHOLDERS

PONEMOS, CADA DÍA, NUESTRO ESFUERZO EN OFRECERTE EL MEJOR SERVICIO PARA LOGRAR TU SATISFACCIÓN. TÚ LO MERECE.

### DIVERSIDAD

ES NUESTRA FUENTE DE RIQUEZA INAGOTABLE. NOS HACE TOLERANTES, ABIERTOS Y SOLIDARIOS. EN DEFINITIVA, MEJORES.

### NOVEDAD

NO NOS CONFORMAMOS CON LO QUE EXISTE. AUNQUE FUNCIONE. BUSCAMOS NUEVOS CAMINOS. EMPRENDEMOS.

### CORRESPONSABILIDAD

NUESTRO RETO ERES TÚ. QUEREMOS INSPIRAR PERSONAS Y PROFESIONALES CON SENTIDO ÉTICO Y DE RESPONSABILIDAD SOCIAL.



## ATENCIÓN AL ALUMNO

➔ Seguro que será el despacho que más visites en ESIC, incluso por delante de la cafetería. Aquí te informarán sobre todos los trámites académicos, procedimientos y el día a día de tus estudios:

- Matriculación.
- Solicitud de convalidaciones/reconocimiento de créditos.
- Becas y ayudas al estudio.
- Dónde encontrar las guías docentes y el programa de las asignaturas.
- Cómo solicitar el seguro de continuidad de estudios.
- Cómo solicitar el carnet de estudiante (imprescindible para presentarse a los exámenes).
- Solicitud de certificados académicos, de periodos de exámenes, de matriculación, entre otros.
- Cómo contactar con profesores y despachos de profesores.



Horario de atención al alumno:  
LUNES A VIERNES:  
de 8:00 a 14:00 y 16:00 a 21:00 h.



91 452 41 05 / 06 / 21  
grado.pozuelo@esic.edu

## COORDINACIÓN DE GRADO

➔ La figura del coordinador/a está diseñada para atender al estudiante en resolución de problemas o dudas y servir de apoyo a tutores, profesores y atención al alumno.

Tareas más destacadas:

- Apoyo a las funciones de los tutores.
- Atención en solución de dificultades que pueda presentar el alumnado en su vida académica, para favorecer el desarrollo normal de su actividad.
- Responsable del control de registros de justificantes de ausencias y posterior justificación de faltas, según criterio de la Guía Académica.
- Orientación de estudiantes según resultados académicos.
- Orientación sobre revisiones de exámenes.
- Comunicación con tutores y padres.
- Reuniones con Secretaría General y Dirección Académica.
- Gestión del cambio de profesores.



Horario de atención:  
LUNES A JUEVES:  
8:00 a 13:00h. y 16:00 a 20:30h.  
VIERNES: 8:00 a 13:00h.



91 452 41 22  
coordinacion.grado.mananas@esic.edu  
coordinacion.grado.tardes@esic.edu

## FUNCIONAMIENTO Y ASPECTOS PRÁCTICOS

- ➔ Normalmente el horario de clases, según el curso, es: 1º y 2º: L-V de 8 a 14h. 3º, 4º y 5º: L-J de 16 a 22h.
- ➔ **Cada grupo tiene asignada un aula** y es el profesorado quien va cambiando de clase, excepto en algunas asignaturas como inglés o informática, el alumnado tendrá que desplazarse a las aulas correspondientes que te indicarán en el momento oportuno.
- ➔ En administración podrás solicitar recibos, justificantes de pago y solventar cualquier incidencia relacionada con el pago de tus estudios.
- ➔ **Todas las clases disponen de medios audiovisuales** que pueden utilizar tanto el alumnado como el profesorado. Se pueden solicitar en Coordinación Institucional o directamente al personal de administración y servicios. En ese caso es conveniente realizar la solicitud con tiempo suficiente para que lo tengas listo cuando lo necesites.
- ➔ También puedes dirigirte a Coordinación Institucional para comunicar cualquier incidencia en el funcionamiento de las instalaciones o los medios y que podamos solucionarla lo antes posible.
- ➔ Voluntariamente has decidido realizar estudios universitarios, lo que supone cierto esfuerzo y compromiso por tu parte, así que el profesorado será estricto con la puntualidad, la asistencia, la atención en clase, el respeto a compañeros y compañeras y profesores, etc. Por ello te pediremos que te abstengas de utilizar el móvil y/o la tablet, con el fin de favorecer el correcto desarrollo de las clases y el completo aprovechamiento de las mismas.
- ➔ Recuerda que eres responsable de tus pertenencias. No debes dejar objetos de valor en ninguna parte del recinto de la escuela sin vigilar.



# 2.

## PLAN DE APOYO AL DESARROLLO DEL ESTUDIANTE Y LA FIGURA DEL TUTOR

ESIC considera fundamental, dentro de su modelo educativo, la formación integral de sus alumnos y para ello ha creado la figura del tutor académico de grupo, cuya misión es orientar, asesorar y apoyar al alumnado en su adaptación a la vida universitaria.

➔ El Plan de Apoyo al Desarrollo del Estudiante (PADE) tiene, entre otros, los siguientes objetivos:

- Acoger a los estudiantes de nuevo ingreso.
- Conocer los elementos que motiven al estudiante en su progreso y autoconfianza (fortalezas y áreas de mejora).
- Guiar y asesorar en el planteamiento de objetivos de logro académico a corto, medio y largo plazo a través de la planificación, la orientación curricular, fomentando el compromiso y la responsabilidad de los estudiantes.
- Acompañar al estudiante en su proceso formativo hacia el desarrollo de sus competencias y en el aprendizaje autónomo.
- Orientar hacia el logro de resultados de alto rendimiento y al ejercicio de un liderazgo responsable.
- Facilitar la interacción entre estudiantes, a través del desarrollo de la comunicación.
- Orientar hacia la profesión y fomentar el espíritu emprendedor en los estudiantes.
- Dotar al profesorado de información y recursos para afrontar las demandas del alumnado.



9

# 3.

## CAMPUS VIRTUAL

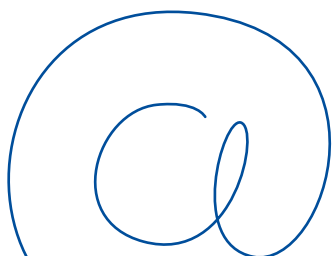
¿Quieres hacer todos tus trámites de manera remota?

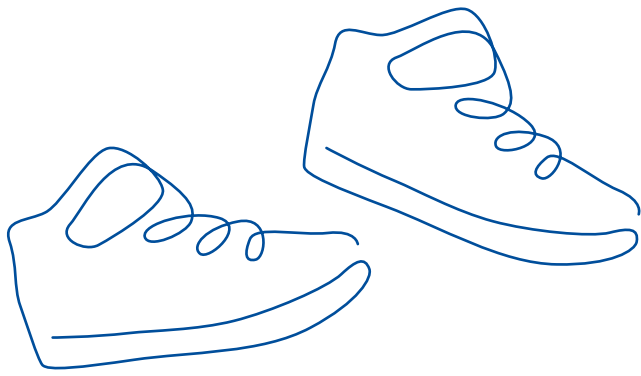
Descubre el Campus Virtual de ESIC, una herramienta online pensada para facilitarte la gestión diaria con la Escuela. Verifica en Atención al Alumno que tus datos estén registrados correctamente y accede a la plataforma a través de tus credenciales ESIC o usando tu cuenta educativa Microsoft Office 365:



Campus virtual

Desde aquí podrás consultar, tu expediente académico, ver el calendario de exámenes, las faltas de asistencia, solicitar beca y seguro de continuidad, descargar la Guía Académica y las Guías Docentes de las asignaturas y acceder a las aulas virtuales de Canvas: en ellas podrás ver documentación cargada por profesores, subir trabajos, entre otras cosas.





# 4.

## CÓMO LLEGAR



### AUTOBÚS

Existen varias líneas de la EMT y de la empresa Llorente que tienen parada muy cerca de ESIC.

EMT: [www.emtmadrid.es](http://www.emtmadrid.es)  
Llorente: [www.empresallorente.com](http://www.empresallorente.com)



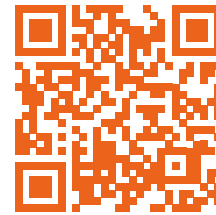
### TREN

Cercanías Renfe: [www.renfe.com/viajeros/cercanias/madrid/](http://www.renfe.com/viajeros/cercanias/madrid/)  
Metro ligero: [www.melimadrid.es/](http://www.melimadrid.es/)



### AUTOMÓVIL

Puedes diseñar tu itinerario capturando el siguiente código:



El parking es un problema para todos y debes procurar venir con tiempo suficiente, pero al ser de uso público debes tener en cuenta que si tu vehículo lo tienes mal aparcado, puedes ser multado por la Policía Municipal.

Te sugerimos, además, que nunca dejes a la vista objetos de valor en el coche.

# 5.

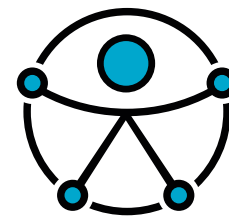
## ATENCIÓN A LA DIVERSIDAD FUNCIONAL (DISCAPACIDAD) Y NECESIDADES EDUCATIVAS ESPECIALES (NEE)

Mediante el Proyecto Diversidad promovemos la formación y empleabilidad a personas que por distintas circunstancias hayan sufrido discriminación en un entorno empresarial, además de aportar igualdad de oportunidades a las personas con diversidad funcional.

La Unidad Técnica de Diversidad se encarga de coordinar y facilitar el acceso a personas con alguna discapacidad proporcionando asesoramiento, accesibilidad física y tecnológica, recursos de apoyo y adaptaciones en el proceso de enseñanza-aprendizaje y evaluación.

Todo el alumnado de ESIC, y en particular el alumnado con necesidades educativas especiales, está invitado a colaborar con la Unidad Técnica de Diversidad para promover una cultura basada en la diversidad, con igualdad de oportunidades para todos. ESIC os necesita para que la diversidad sea una forma de vida para todos los que formamos parte de ESIC y que desde aquí llegue a las empresas y a la sociedad en general.

El alumnado que desee puede ser Alumnado-guía colaborando con otros compañeros/as que requieran algún apoyo en ESIC.



**Diversidad**  
BUSINESS&MARKETING SCHOOL  
**ESIC**



91 452 41 22



[diversidad@esic.edu](mailto:diversidad@esic.edu)  
[www.esic.edu/institucion/diversidad/](http://www.esic.edu/institucion/diversidad/)

# 6.



## INFORMÁTICA / WIFI

### ➤ CONEXIÓN WIFI

Se dispondrá de dos conexiones Wifi en forma de dos SSID (identificadores de red Wifi):

- ESIC: acceso libre Wifi con velocidad y funcionalidad limitada.
- ESIC2: acceso WPA2-Enterprise con mayor calidad de servicio para la que se necesitan credenciales de usuario. Se crearán credenciales para todos los alumnos que lo deseen. A los nuevos alumnos se les informará por email de todo ello, y, en cualquier caso, en la wifi abierta (ESIC) se indicará el procedimiento de solicitud de credenciales a quien no dispusiera de ellas.

### ➤ USO DE IMPRESORAS

En las aulas B-01 y 221 se dispone de equipos multifunción de impresión y escaneo para todo el alumnado.

Desde todos los ordenadores de las aulas de informática se puede imprimir en cualquiera de las dos impresoras a color situadas en las aulas B-01 y 221, haciendo uso de los monederos anexos a las impresoras (donde hay carteles informativos con instrucciones detalladas).

### ➤ CORREO CON MICROSOFT OFFICE 365

Todos los alumnos dispondrán de forma gratuita de un buzón de correo corporativo (nºmatrícula@students.esic.edu). Por motivos de seguridad y privacidad esta dirección de correo será la única válida para tus comunicaciones electrónicas con ESIC. Dicho e-mail estará accesible desde <http://mail.edu> con los siguientes beneficios:

1. Descarga la última versión de Microsoft Office en local en hasta 15 dispositivos (5 PCs / MACs + 5 Tabletas / I pads + 5 Android / IOS).
  - 1.1. Para descargarlo: accede a tu correo y pincha en Office 365 (arriba a la izquierda).
  - 1.2. Posteriormente pincha en instalar.
2. Tienes 1TB para almacenar tus archivos, música, fotos... en tu disco virtual OneDrive Office 365 – aplicaciones online: Word, PowerPoint, Excel, Outlook, OneNote, Yammer, Sway, Forms...
3. Accede a tus documentos para consultar, crear o editar desde cualquier lugar y dispositivo.
4. Siempre tendrás la última versión de Office 365.
5. Utiliza los mismos programas que el alumnado y profesorado... sin riesgo a incompatibilidades.
6. Comparte tus archivos a través de la nube y trabaja en equipo sobre los mismos.

Para configurar la cuenta de correo, se recomienda el uso de los manuales de <https://support.office.com/> titulados:

Configuración en dispositivos móviles.

Configuración en ordenadores con Windows o Mac.

Si en algún momento del proceso se pide el servidor de correo, introducir: [outlook.office365.com](https://outlook.office365.com) (nº *matrícula*)

### ➤ SOPORTE TÉCNICO

Para cualquier problema relacionado con los puntos anteriores, se puede contactar con TSIC a través del correo: [tsic@esic.edu](mailto:tsic@esic.edu)

## 6.1 MULTIMEDIA LAB

Dentro del área académica Multimedia Lab se configura como un espacio que tiene como misión fundamental desarrollar en los alumnos habilidades en las áreas de la creación y producción digital, necesarias para mejorar en sus trabajos académicos y destacar en sus futuras carreras profesionales. Dotar a los alumnos de una estructura a partir de la cual puedan adquirir conocimientos, trabajando y familiarizándose con las distintas herramientas de diseño multimedia.

**Multimedia Lab se estructura en torno a 3 áreas principales:**

### ➔ AULA DE CONTENIDOS (PLANIFICACIÓN DE CURSOS Y TALLERES)

Diseño de cursos y talleres multimedia con un carácter eminentemente práctico y centrados en las principales herramientas que proporciona el programa ADOBE (*Photoshop, Indesign, Illustrator, Premiere, After Effects, entre otros*).

Adicionalmente se imparten formaciones en cursos relacionados con producción y rodaje audiovisual de spots; producción de audio para publicidad y fotografía publicitaria entre otros. En otras ocasiones los cursos pueden ser on demand, siempre y cuando cumpla con un número mínimo de alumnos.

La filosofía de estos cursos es dotar a los alumnos de un complemento formativo en estas herramientas multimedia que cada vez son más demandadas por las empresas.

La duración de los cursos es de 10 horas y son impartidos los sábados en horario de mañana.

Con el objetivo de aglutinar los diferentes cursos en un espacio más amplio se ha creado el Diploma de Especialización en Herramientas Digitales y Multimedia (DEHDM) que cubre la formación en 3 áreas de actuación principales: Gráfica, Audiovisual y Producción. Cada uno de estos cursos cuenta con 20 horas de formación y se imparte en 4 sábados consecutivos.

### ➔ PRÁCTICAS DE ALUMNOS

Multimedia Lab establece un espacio para prácticas de alumnos, donde en horario de auto acceso, pueden mejorar sus conocimientos en los distintos programas digitales, ya sea por interés personal o para la presentación de trabajos solicitados por los distintos profesores en diferentes asignaturas.

Los alumnos, previa petición y reserva del plató, realizan trabajos para diferentes asignaturas, desde la grabación de contenidos audiovisuales; spot; sincronización de audio/video; edición; postproducción; trabajos que impliquen la utilización de chroma, entre otros.

### ➔ TALLER MULTIMEDIA (ACTIVIDADES PROFESIONALES)

Taller multimedia para la realización de trabajos avanzados en las áreas de edición de video y diseño gráfico.

Planificación y desarrollo de diversos trabajos para diferentes áreas de ESIC Universidad y en los que participan diferentes alumnos:

**Idiomas** (colaboración en la grabación piloto para los listening del proyecto editorial libro del inglés).

**Editorial** (Grabación y edición de vídeos cortos de diferentes autores).

**Emprendedores** (Grabación de eventos de los diferentes hubs de emprendimiento)

Realización de cartelería y trabajos digitales para el propio Aula Multimedia.

Diseño de carteles para las actividades del Aula de Teatro.

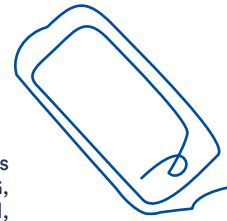
Diseño gráfico para acciones de voluntariado (MASESIC)

Concursos que se desarrollan (ESICREA, Emprende con Marca; Premios Eficacia Universitaria)

Cesión del plató para realización de diferentes actividades (fotografías, producción para el Meet, etc.)



## 6.2 ESIC TECH



### ESIC TECH:

Se trata de un espacio en el que los alumnos pueden explorar todas las posibilidades que ofrecen la robótica y las nuevas tecnologías, como el 5G, el internet de las cosas (IoT en sus siglas en inglés) o la Inteligencia Artificial, herramientas que serán básicas en la carrera laboral de muchos de los jóvenes que hoy se forman en las aulas.

Actualmente se calcula que el 60% de los puestos de trabajo que existirán en el futuro todavía no han sido creados, ya que trabajarán con tecnologías todavía en desarrollo. Solo en nuestro país, en los próximos cinco años se crearán 1.250.000 puestos de trabajo vinculados a estas nuevas tecnologías.

ESIC Tech está formado por dos salas complementarias, una de exhibición y otra de prácticas. El visitante se encuentra primero con el ShowRoom, una habitación domotizada que cuenta, entre otros adelantos, con control biométrico de asistentes o control de iluminación a través de la Inteligencia Artificial. Su espacio está ocupado por varios expositores que muestran tanto los últimos adelantos, como los asistentes virtuales, como robots históricos. Entre ellos, Hibo, utilizado por los profesores del Massachusetts Institute of Technology (MIT), o Nuvo, con el que trabajaron los diseñadores de Ferrari.

Tras el ShowRoom se encuentra la sala VR AR, sensorizada con la última tecnología para proyectar la experiencia inmersiva sobre las propias paredes y cristales inteligentes. Un espacio que puede utilizarse tanto como aula de debate como de tratamiento informativo, así como un centro de exploración libre de las últimas tecnologías de diferentes sectores y fabricantes.

### ESIC RADIO:

Es la radio universitaria realizada íntegramente por los estudiantes. Una estación audiovisual, donde los jóvenes crean contenidos, entrevistas de actualidad y difunden habilidades de otros estudiantes mediante actuaciones en directo. Otros se ponen en la piel del reportero, recorriendo los pasillos del campus con cámara y micrófono en busca del mejor testimonio estudiantil. En ESICFM, los alumnos viven en primera persona las funciones profesionales del locutor, guionista, cámara, realizador, ya que es una radio que, además de podcasts, emite los programas en Youtube.

La radio de ESIC ilusiona porque ofrece diversión e innovación. Cada año revela la personalidad y el entusiasmo de unos estudiantes apasionados por la comunicación, que en sus ratos de ocio deciden contarnos a todos anécdotas de la vida universitaria.

Un espacio en el que puedes participar porque siempre existe un micrófono para narrar una buena historia y una cámara para grabar una atrevida interpretación.

### LABORATORIO DE NEUROMARKETING DE ESIC:

ESIC pone a disposición de alumnos y profesores un laboratorio donde realizar experimentos e investigación basados en técnicas de neuromarketing.

Nuestro laboratorio ofrece distintos tipos de periféricos, como el Sistema de Electroencefalograma (EEG) para la monitorización de estados emocionales y cognitivos (Casco seco de 12 canales) o un Sistema de biosensor para medir la conductividad de la piel y el volumen de pulso sanguíneo. Además, contamos con un tracking de ojos para analizar hacia donde mira el individuo investigado (Eye Tracker estacionario) y el software para la realización de todas estas pruebas.



# 7. UNIDAD DE DESARROLLO PROFESIONAL



- | PRÁCTICAS EN EMPRESA
- | CARRERAS PROFESIONALES
- | EMPRENDIMIENTO
- | ALUMNI
- | RANKINGS

La **Unidad de Desarrollo Profesional** tiene como misión mejorar, promover y poner en valor el desarrollo profesional y personal de nuestros estudiantes y alumni. Conectamos el talento ESIC con el mundo empresarial, realizamos formación en empleabilidad y emprendimiento, y fomentamos el *networking* y el *life long learning* una vez completada la formación.



LUNES A VIERNES:  
de 16 a 20h.

## PRÁCTICAS

Mejoramos las capacidades profesionales de los estudiantes y aumentamos su empleabilidad, mediante asesoramiento de CV y perfil profesional, ayuda en la preparación de entrevistas, y apoyo para enfrentar las primeras oportunidades profesionales y cualquier situación en este ámbito, además de organizar diversos eventos y actividades de empleabilidad.

Mantenemos una relación directa con más de 1500 empresas anualmente para la incorporación de estudiantes, asesorándoles sobre el proceso y las funciones a realizar por el alumnado.

La realización de prácticas en empresas es voluntaria a partir de 3er curso, obligatorias en 4º curso y de nuevo voluntarias en 5º curso (alumnado doble titulación).

El horario lectivo de 3º, 4º y 5º será por la tarde, para que ambas actividades sean compatibles y puedas realizar las prácticas por la mañana.

Contamos con un portal de empleabilidad con ofertas reservado a estudiantes a partir de 3er curso, pero si antes de ese momento encuentras una oportunidad de prácticas en el mercado y quieren incorporarte al equipo de la empresa, no dudes en contactar con nosotros para realizar los trámites.

Adicionalmente a nuestro portal, el alumnado puede acceder a dos plataformas internacionales:

- HIGHERED: plataforma de la EFMD para la búsqueda de prácticas internacionales en Europa.
- GOING GLOBAL: plataforma americana para la búsqueda de prácticas en el mundo anglosajón.

**CONSEJO:** Para acceder a unas buenas prácticas, te recomendamos alcanzar un nivel de inglés B2, C1 o superior, ya que es un requisito habitual en estos procesos.



### QUÉ HACEMOS POR LOS ESTUDIANTES

- Gestionamos sus 1ºs oportunidades profesionales
- Revisión del CV
- Ayuda en la preparación de la entrevista
- Apoyo para superar situaciones profesionales complejas



MEJORAMOS LAS CAPACIDADES PROFESIONALES DE LOS ESTUDIANTES

AUMENTAMOS SU EMPLEABILIDAD



661 499 489  
practicas@esic.edu  
www.esic.edu/empleabilidad

## CARRERAS PROFESIONALES

Una vez finalizados tus estudios podrás incorporarte al área de Carreras de ESIC, dónde seguiremos ofreciéndote todos los servicios relacionados con tu desarrollo de carrera y la búsqueda de empleo durante toda tu vida profesional, accediendo desde el mismo portal de empleabilidad a oportunidades laborales.



[www.esic.edu/empleabilidad](http://www.esic.edu/empleabilidad)  
careers@esic.edu  
661 499 489

## EMPRENDEDORES

Si tienes una idea, eres inquieto y quieres poner en marcha tu propio proyecto empresarial, cuenta con ESIC Emprendedores. Te ayudaremos a impulsarlo y convertirlo en realidad. Podrás contar con asesoramiento, la Incubadora de empresas, participar en el programa de aceleración de proyectos innovadores o en los eventos relacionados con el emprendimiento, además de múltiples recursos a tu alcance.



[www.esic.edu/emprendedores](http://www.esic.edu/emprendedores)  
emprendedores@esic.edu  
91 452 41 00

## ALUMNI

¿Y después de completar tu formación en ESIC? Seguiremos contigo siempre. Formarás parte de la gran comunidad de profesionales antiguos estudiantes: Alumni ESIC, más de 60.000 personas en las principales empresas nacionales y en toda la geografía mundial.

Dentro de unos años, seguirás en contacto con tu grupo, el sello ESIC te conectará con otros, quizá contrates a nuevos estudiantes para tus equipos... y serás tú el que anime a nuevos estudiantes que estarán comenzando como tú ahora. Hasta entonces, esperamos que disfrutes mucho del camino.



## RANKINGS

Los programas impartidos en ESIC son reconocidos a nivel nacional e internacional por relevantes medios de comunicación e instituciones de prestigio. Un reconocimiento que nos impulsa a seguir trabajando cada día para ofrecer el mejor servicio a nuestros grupos de interés: alumnado, alumni, empleadores, docentes y staff. Durante tu formación contactaremos contigo para proponerte colaborar en los diferentes procesos de encuestas que estos medios e instituciones necesitan para elaborar sus rankings. Es importante colaborar.



[www.esic.edu/institucion/reconocimientos](http://www.esic.edu/institucion/reconocimientos)  
rankings@esic.edu

## Servicios de la Unidad de Desarrollo Profesional



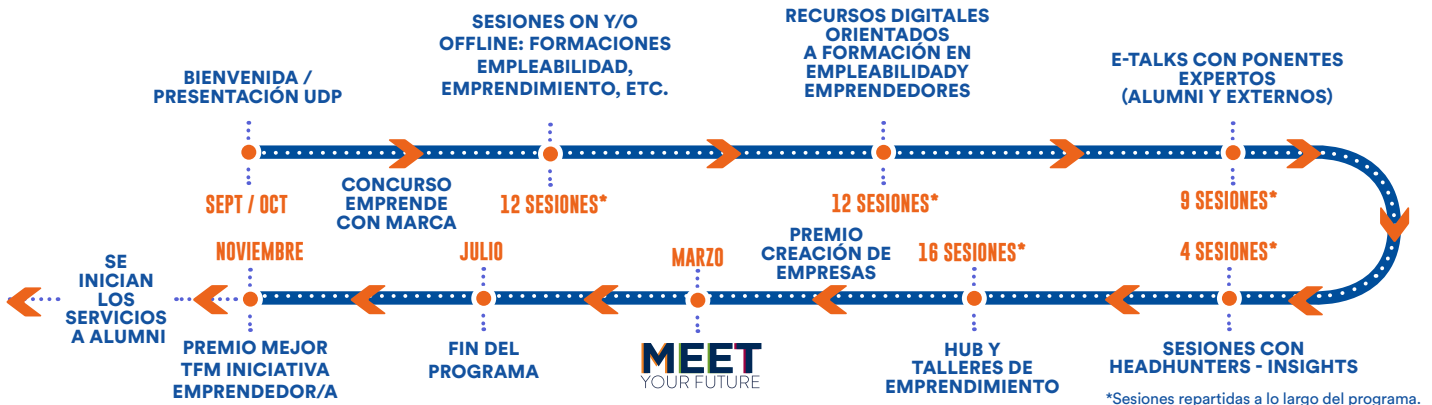
**+3.500**  
empresas emplean talento ESIC



**+1.400**  
ofertas de empleo gestionadas



**+280**  
proyectos de emprendimiento asesorados



## SERVICIOS DISPONIBLES PERFILES JUNIOR



### PRÁCTICAS PROFESIONALES

- ✓ Procesos de Prácticas Externas, Portal Empleabilidad ESIC.
- ✓ ¿Cuándo?
- ▶ **Prácticas curriculares:** A realizar en 4º curso, a excepción de quienes opten por la realización de un programa Erasmus en dicho año, que deberán llevarlas a cabo en 3º
- ▶ **Prácticas extracurriculares:**
  - Pueden realizarse desde el inicio de la titulación si son conseguidas por el/la propio/a alumno/a
  - A partir del segundo cuatrimestre de 3º, acceso a oportunidades de prácticas de nuestro Portal de Empleabilidad



### CARRERAS PROFESIONALES

- ✓ Servicio gratuito de la realización del programa.
- ✓ Incluye asesoramiento: branding personal, CV, estrategia de búsqueda de empleo, entre otros



### ACCESO A 3 PLATAFORMAS INTERNACIONALES

- ✓ **HigherEd:** Plataforma de la EFMD -> prácticas y empleo junior a nivel internacional.
- ✓ **Going Global:** Plataforma americana con recursos y ofertas de prácticas y empleo por país.
- ✓ **USA Careers:** Plataforma profesional es mercado estadounidense.



### EMPRENDIMIENTO

- ▶ MEET: (Marzo) Feria de Empleo con participación de empresas y espacio para emprendedores.+ Info: [esic.edu/meet](http://esic.edu/meet)
- ▶ SERVICIO GRATUITO DE ASESORAMIENTO
- ▶ INCUBADORA DE PROYECTOS
- ▶ HUB ENCUENTROS DE EMPRENDEDORES
- ▶ PROGRAMA DE ACELERACIÓN DE PROYECTOS Y TALLERES
- ▶ FOROS DE INVERSIÓN
- ▶ PREMIOS:
  - Premios Mejor iniciativa emprendedora**  
Dirigido a alumnado en año académico de realización de TFG. Se convoca cada noviembre y la nal del Premio tiene lugar en junio del año siguiente
  - Premio Creación de Empresa**  
Dirigido a alumnado que esté cursando alguna de las titulaciones de Universitaria. Se convoca cada octubre y la nal del Premio tiene lugar en junio del año siguiente.
  - Concurso Emprende con Marca**  
Dirigido a estudiantes de Grado y Postgrado de ESIC. Se convoca cada septiembre y la nal del Concurso tiene lugar en noviembre del mismo año.



# 8.

## IDIOMAS

Si estás interesado en mejorar tu nivel de inglés, francés, alemán o incluso comenzar a aprender chino, ESIC Idiomas te ofrece una amplia oferta de programas de carácter extracurricular en un horario compatible con tus clases de Grado.

Como alumno de 1º de Grado, debes tener muy presente que el requisito de nivel mínimo para optar a una de las diversas becas que ESIC pone a tu alcance es estar en posesión del nivel B2 en inglés (equivalente al FCE). Para certificar el mismo, te informamos de que ESIC es centro examinador oficial de Cambridge, así como de TOEFL y que es posible realizar dichas certificaciones en cualquier mes del año.

El profesorado con el que contamos reúne todos los requisitos y reconocimientos internacionales para que consigas dicho objetivo mínimo.

Si eres un alumno internacional con necesidad de acreditar tu nivel de español, realizamos el examen DELE, del que ESIC es también centro examinador.



Si tu nivel de inglés al llegar a ESIC es B1 o inferior, te ayudaremos a diseñar un plan complementario de formación para que estés en condiciones de alcanzar el nivel B2 en dos años.



91 452 41 91  
idiomas.madrid@esic.edu  
www.esic.edu/idiomas



LUNES A VIERNES: de 9 a 14h. y 16 a 19h.  
2º planta del Edificio de Grado



# 9.

## OFICINA INTERNACIONAL

En un mundo globalizado tener una experiencia internacional es fundamental y muy conveniente. A partir de 3º podrás realizar un semestre o un curso completo en el extranjero, en alguna de las más de 130 UNIVERSIDADES DE TODO EL MUNDO con las que tenemos acuerdos.

Para que puedas marcharte en 3º o 4º, será necesario que poseas una acreditación del idioma en el que vayas a estudiar (nivel B2 o superior) y tener aprobadas, antes de realizar la movilidad, todas las asignaturas de 1º para los programas de convalidación y todos los cursos (1º, 2º y 3º) para los programas de Doble Titulación Internacional (solo TSDMG).

# 10.

## ESIC EDITORIAL

Los profesores de cada asignatura te irán facilitando material de estudio como documentaciones y apuntes, y te indicarán los libros y manuales que tendrás que utilizar a lo largo del curso y que, en muchos de los casos, serán del fondo de ESIC Editorial (+700 títulos vivos).



91 452 41 68  
internacional.madrid@esic.edu



www.esic.edu/editorial



LUNES A VIERNES:  
de 9:00 a 19:00h.

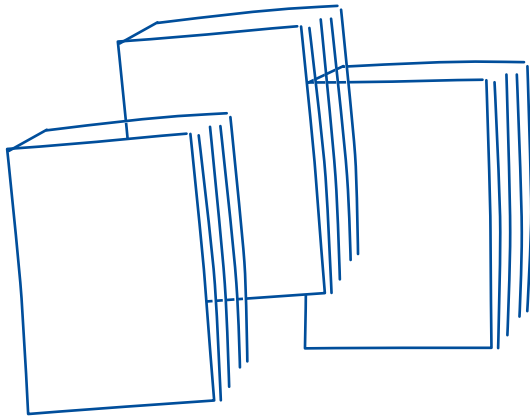


# 11.

## ESIC STORE



Siente el orgullo de pertenecer a la Comunidad ESIC con la compra de alguno de los productos que encontrarás en nuestra tienda ESIC Store. Además, por pertenecer al alumnado de ESIC, podrás tener condiciones preferentes en la adquisición de estos artículos. También, dentro de ESIC Store, encontrarás un espacio para que puedas conocer las novedades de nuestros emprendedores Made in ESIC.



# 12.

## BIBLIOTECA

La Biblioteca Municipal Universitaria de ESIC está situada en un edificio anexo, en la Ctra. de Húmera, 88 (al lado de los campos de deporte). Para acceder a ella solo tienes que identificarte como estudiante de ESIC, registrarán tu huella dactilar y listo.

No necesitas ningún tipo de carnet.

### INSTALACIONES:

**289**

PUESTOS DE LECTURA Y ESTUDIO

**14**

SALAS DE TRABAJO COLECTIVO (previa reserva)

**24**

PUESTOS DE ACCESO A INTERNET

**WIFI**

EN TODA LA BIBLIOTECA

17

### COLECCIÓN:

- **21.000** volúmenes especializados en Marketing, Publicidad, Finanzas, Economía y Empresa.
- **+100** títulos de revistas académicas y profesionales relacionadas con estos sectores.
- Colección de literatura y cómics.
- Acceso a recursos electrónicos: plataforma de libro electrónico "e-libro", bases de datos académicas (WoS, Scopus, Emerald, ABI, Statista) y de empresas (SABI).
- Servicio de préstamo:
  - **2** libros especializados durante **7** días
  - **5** libros de literatura de creación durante **21** díasEn periodos vacacionales (Navidad, Semana Santa y Verano) estos plazos de préstamo se amplían.

Fuera de este horario, ESIC facilita la posibilidad de quedarse a estudiar de noche en alguna de sus aulas, en el edificio principal. Para ello, solo tienes que presentar tu carnet de alumno.



LUNES A VIERNES: de 9:00 a 21:00h.  
SÁBADOS: de 10:00 a 14:00h.

\*En época de exámenes: 22 horas ininterrumpidamente. En horario extendido no hay servicio de biblioteca: préstamo, etc.



91 452 41 44  
biblio.mad@esic.edu

# 13.

## SOSTENIBILIDAD

ESIC ofrece al alumnado la oportunidad de colaborar con nuestro Proyecto de Sostenibilidad haciendo un uso responsable del agua, la energía y otros recursos en la Escuela, además de colaborar en el uso adecuado de las instalaciones.

### ¿CÓMO COLABORAR?

Te aportamos unos consejos para el uso responsable de energía en ESIC:

- Apaga las luces cuando salgas del aula.
- Cierra las ventanas para conservar el calor o frío según sea la época del año.
- Ve por las escaleras. Además de ser un uso sostenible con el medioambiente, facilitarás el acceso a las personas con movilidad reducida.
- Utiliza la luz del día en lugar de la luz artificial cuando sea posible.
- Deposita la basura en los recipientes habilitados para cada tipo de material (papel y cartón, plástico y latas, y orgánica) y recuerda que está prohibido fumar dentro del recinto de la escuela, incluidos los accesos al edificio.
- Respeta las zonas de aparcamiento reservadas para las personas con movilidad reducida.

### AYÚDANOS

Si ves derroche de energía o requieres asistencia para algún recurso físico avisa al personal de mantenimiento.



[www.esic.edu/institucion/responsabilidad-social](http://www.esic.edu/institucion/responsabilidad-social)



914 524 182  
[responsabilidad.social@esic.edu](mailto:responsabilidad.social@esic.edu)

# 14.

## SEGUROS

### 14.1 SEGURO ESCOLAR

Los alumnos matriculados en los Grados oficiales de ESIC, cuya edad sea inferior a 28 años, disfrutarán de la cobertura del Seguro Escolar dentro del territorio nacional.

### 14.2 SEGURO DE CONTINUIDAD DE ESTUDIOS

Así mismo ESIC suscribe para todos los alumnos del Área Universitaria, sin coste adicional, un Seguro de Continuidad de Estudios. Dicho seguro está destinado a sufragar los gastos de educación del alumno hasta la finalización de sus estudios, en caso de fallecimiento o invalidez permanente de la persona que costea la enseñanza y que deberá constar como asegurado en la póliza. Esta Póliza de Seguro tiene carácter anual renovable. Encontrarás más información en el Campus Virtual: apartado Mi Perfil.



# 15.

## EXTENSIÓN UNIVESITARIA

**másESIC**  
Extensión Universitaria

### 15.1 VOLUNTARIADO

MÁS ESIC es un grupo abierto de alumnos y profesores que desarrolla actividades de voluntariado, colabora con la Fundación ORBAYU y organiza actividades culturales y solidarias.



VOLUNTARIADO  
NACIONAL  
E INTERNACIONAL



EVENTOS Y  
PROYECTOS  
SOLIDARIOS



CAMPO  
SOLIDARIO



ASESORAMIENTO  
EN MARKETING Y  
COMUNICACIÓN



AULA  
DE TEATRO



FUNDACIÓN  
ORBAYU.ORG



PREMIO ASTER  
DE MARKETING  
Y VALORES



másCULTURA



másDEPORTE



MISIÓN  
COMPARTIDA

### 15.2 SERVICIOS RELIGIOSOS

En ESIC hay libertad de credo, si bien se dispone de una capilla que se encuentra siempre abierta.

- Grupos abiertos de reflexión cristiana.
- Encuentros de jóvenes de sedes universitarias y centros escolares.
- Preparación para la confirmación.
- Actividades de semana santa y verano: javierada, camino de santiago.
- Campos de trabajo.
- Misa diaria (L-V a las 09.15h.), talleres de oración y retiros.



[masesic@esic.edu](mailto:masesic@esic.edu)

### 15.3 AULA DE TEATRO

Vive el Aula de Teatro ESIC como una poderosa herramienta de crecimiento personal y aprende otros elementos de la comunicación enfocados a mejorar tu desarrollo profesional, como la dirección de equipos, sinergia, trabajo en grupo, asertividad, empatía, etc.



¡Contacta con: [aula.teatro@esic.edu](mailto:aula.teatro@esic.edu)  
para informarte y apuntarte!

## 15.4 CLUB DEPORTIVO

Desde el Club Deportivo de ESIC, tratamos de transmitir valores como trabajo en equipo, compromiso, responsabilidad, esfuerzo, etc.

Situadas entre el edificio principal y la biblioteca encontrarás dos pistas de deporte multiuso, propiedad del Ayuntamiento, que siempre están abiertas

### ¿QUÉ DEPORTES SE PUEDEN PRACTICAR?

- **FÚTBOL 7 Liga Reebok Sports Club:** los partidos se juegan en las instalaciones de La Finca de lunes a viernes a las 20:15 o 21:15 h. La liga se disputa de octubre a junio. Las pruebas de selección se realizan entre septiembre y octubre en las instalaciones Municipales del Valle de las Cañas de Pozuelo.
- **FÚTBOL 7 Liga Total Fútbol:** la mayoría de los partidos se juegan los jueves a las 22:00 h. en las instalaciones del Colegio Escolapios de Pozuelo. Durante los meses de septiembre y octubre se realizan pruebas de selección y entrenamientos en las instalaciones Municipales del Valle de las Cañas de Pozuelo.
- **BALONCESTO Liga Municipal de Pozuelo:** se juega los sábados o domingos en pabellón. Los entrenamientos son los viernes a las 15:30 h. en el Polideportivo Municipal de Pozuelo El Torreón. Las pruebas de selección se realizan a los alumnos que acuden a los entrenamientos.
- **VOLEIBOL Femenino Liga Municipal de Pozuelo:** se juega los sábados de 9:15 a 14:15 h. en las instalaciones Municipales del Valle de las Cañas de Pozuelo. Los entrenamientos son los jueves a las 14:30 h. en el Polideportivo Municipal de Pozuelo El Torreón. Las pruebas de selección se realizan a las alumnas que acuden a los entrenamientos.
- **PÁDEL LIGA SERIES NACIONALES DE PÁDEL:** equipo masculino, se juegan los fines de semana. Cuando jugamos de locales los partidos los jugamos en el Club de Pádel Bularas de Pozuelo. Jugamos en División Gran Slam. Para entrar en el equipo hay que ponerse en contacto con el Club Deportivo.

Todos los jugadores seleccionados para los siguientes equipos tienen tanto la inscripción como la equipación gratuitas.

### CAMPEONATOS INTERNOS:

- 2 TORNEOS DE PÁDEL (uno en octubre y otro en abril)
- GOLF (junio)

### LIGA INTERNA Y COPA DE FÚTBOL SALA:

Se juegan entre semana de 13:15 a 16:15h. (en época de exámenes se para la competición)

### ACUERDOS DEPORTIVO ESIC:

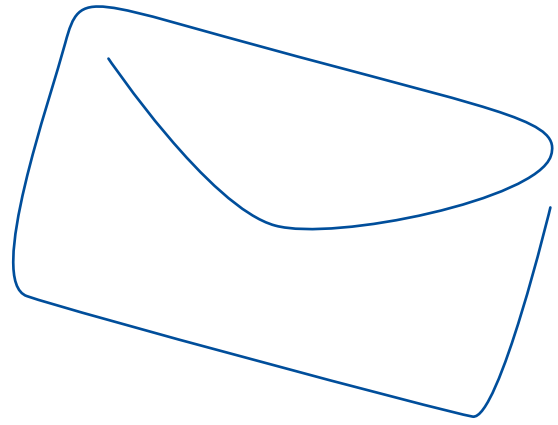
El Club Deportivo cuenta con acuerdos con distintas entidades deportivas como:

- REAL CLUB DE GOLF LA HERRERÍA (EL Escorial).
- PADEL BULARAS (Colegio Escolapios, Pozuelo).
- FITNESS SPORT (Valle de las Cañas – Pozuelo).
- ALTAFIT (Pozuelo).
- GN SPORT CENTER (Pozuelo).

### COMUNICACIÓN CON LOS ALUMNOS:

El Club deportivo dispone una cartelera donde se informará de las pruebas de selección, calendarios, clasificaciones, liga y campeonatos internos.





# 16.

## BUZÓN DE SUGERENCIAS

Estamos abiertos a vuestras sugerencias, opiniones, ideas de mejora... sobre cualquier aspecto relacionado con ESIC.

Puedes dejarnos tus comentarios a través de:

- Buzón físico > horario de apertura del centro
- Buzón virtual > [Accede aquí](#)

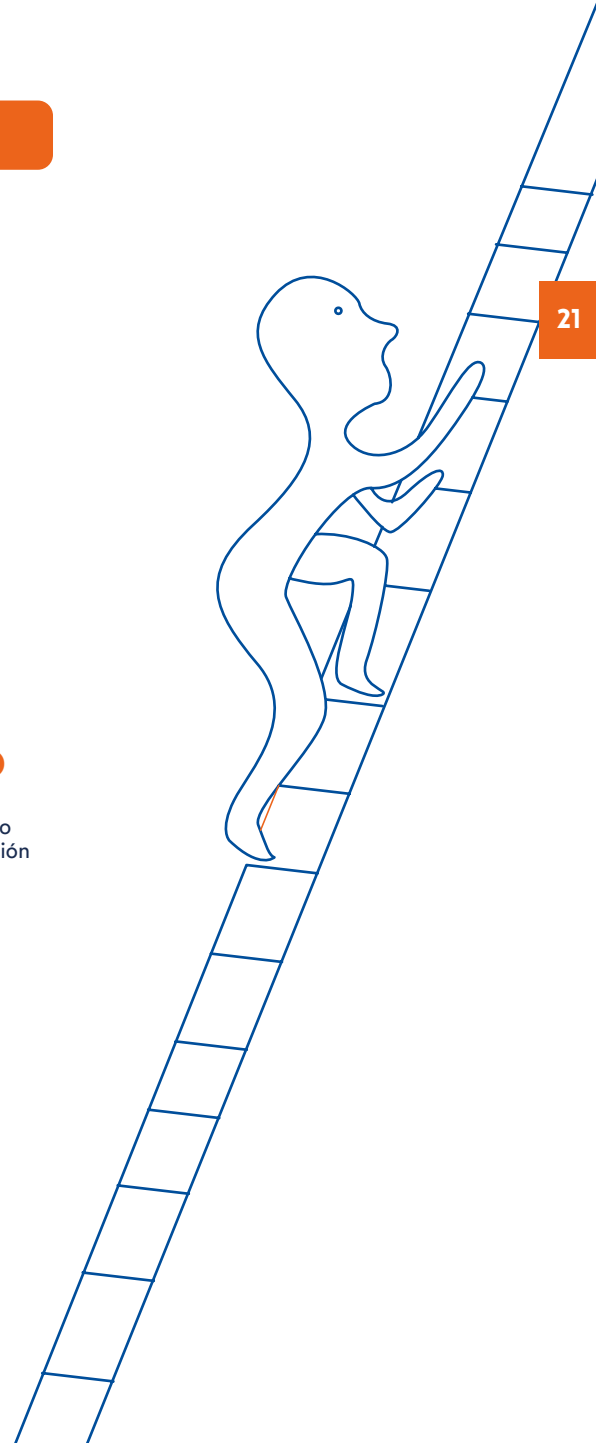
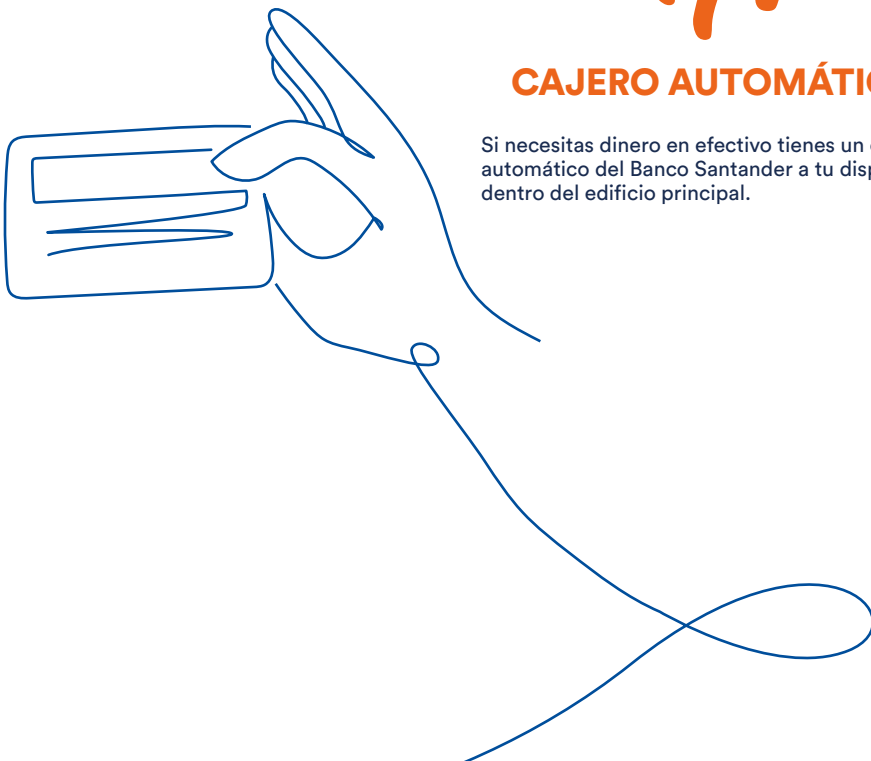


[calidad@esic.edu](mailto:calidad@esic.edu)

# 17.

## CAJERO AUTOMÁTICO

Si necesitas dinero en efectivo tienes un cajero automático del Banco Santander a tu disposición dentro del edificio principal.



# 18.

## REPROGRAFÍA

Aunque el servicio de reprografía es de uso interno, el alumnado dispone de fotocopidora/impresora en b/n de autoservicio, 24h. los 365 días, que funciona mediante un sistema monedero ubicado junto a las aulas de informática.

### AUTOSERVICIO:

- Fotocopias b/n (desde dispositivo USB).
- Fotocopias color (a través de la red).
- Encuadernaciones (carpetas encuadernables).
- Escaneados.



LUNES A VIERNES  
de 9:30 a 14:00 h. y de 15:00 a 18:30h.  
(Ayuda al uso del equipo)



22

# 19.

## CAFETERÍA / AUTOSERVICIO / VENDING

- Seguramente los “grandes momentos” de tu carrera los vivirás aquí. Un lugar de encuentro y ocio en el que hacer un descanso, picar algo y compartir experiencias con tus compañeros y profesores.
- Dispondrás de un menú diario, variado y completo con precios asequibles.
- Disponible pago con tarjeta.
- También dispones de máquinas de vending con variedad de productos las 24 h.



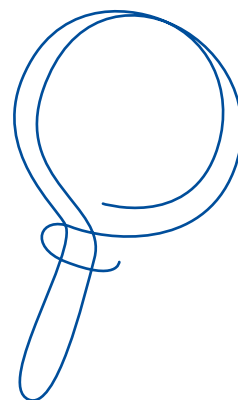
Cafetería: LUNES A VIERNES: de 7:30 a 22:00h.  
SÁBADO: de 8:00h. a 12.30h.  
Autoservicio: LUNES A VIERNES: de 13:30 a 15:30h.

# 20.

## OBJETOS PERDIDOS

Si alguna vez te despistas y pierdes algún objeto dentro de la Escuela, en Coordinación Institucional se depositan todos los objetos perdidos que se encuentren.

No obstante, y por tu seguridad, te recomendamos que no dejes objetos de valor en clase, ni en ninguna otra dependencia de la escuela o la biblioteca.



# 21.

## MANTENTE INFORMADO

Puedes encontrar toda la actualidad relativa al Centro Universitario ESIC, tendencias y contenidos sobre Marketing, Management y Disciplinas Digitales en nuestra sección de noticias (ESIC News), en el blog Rethink by ESIC y también en todas nuestras redes sociales:



ESIC



@ESICeducation



@ESICeducation



ESIC Business  
Marketing School



ESICmarketing



generacion.esic



@ESICmadrid



@GeneracionESIC

**ESIC MADRID**

Avda. Valdenigrales s/n  
Pozuelo de Alarcón. 28223 (Madrid)  
admisiones@esic.edu

**ESIC BARCELONA**

Campus Postgrado: C/ Marià Cubí, 124. 08021 (Barcelona)  
Campus Universitario: Passeig Santa Eulàlia, 2. 08035 (Barcelona)  
info.barcelona@esic.edu

**ESIC VALENCIA**

Avda. de Blasco Ibáñez, 55. 46021 (Valencia)  
admisiones.gradovalencia@esic.edu

**ESIC SEVILLA**

Edificio de la Prensa  
Avda. de Carlos III, s/n. 41092 Isla de la Cartuja (Sevilla)  
info.sevilla@esic.edu

**ESIC ZARAGOZA**

Vía Ibérica, 28-34. 50012 (Zaragoza)  
info.zaragoza@esic.edu

**ESIC MÁLAGA**

C/ Severo Ochoa, 49  
Parque Tecnológico de Andalucía. 29590 Campanillas (Málaga)  
info.malaga@esic.edu

**ESIC PAMPLONA**

ESIC - CLUB DE MARKETING DE NAVARRA  
Avda. de Anaitasuna, 31. 31192 Mutilva (Navarra)  
info.pamplona@esic.edu

**ESIC GRANADA**

ESCUELA INTERNACIONAL DE GERENCIA  
C/ Eduardo Molina Fajardo, 20. 18014 (Granada)  
info@esgerencia.com



BUSINESS &amp; MARKETING SCHOOL

*Transforming people*

carreras@esic.edu

[www.esic.edu/grado](http://www.esic.edu/grado)